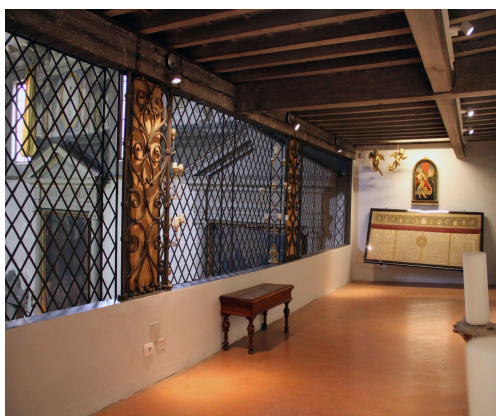


OSPEDALE SANTA MARIA NUOVA

Sabato 11 Luglio 2026



La Fondazione Santa Maria Nuova ETS presenta il percorso museale dell'Ospedale di Santa Maria Nuova, uno dei più antichi ospedali ancora attivi al mondo, fondato nel 1288. Il percorso valorizza il suo ricco patrimonio artistico e storico, con opere e ambienti visitabili. La Fondazione sostiene inoltre il restauro e la conservazione di questo importante patrimonio per il futuro.

Programma:

- ❖ **Ritrovo:** Ore 9.50 presso la Fondazione Santa Maria Nuova ETS - Ospedale di Santa Maria Nuova - Piazza Santa Maria Nuova, 1 – Firenze.
- ❖ **Costo:** Adulti (+18 anni) e Ragazzi da 6 a 18 anni 10,00€ per persona. Il pagamento anticipato dovrà essere effettuato tramite bonifico bancario da un conto Chianta Banca. I dettagli per il bonifico verranno inviati alla conferma dell'evento.

L'evento verrà confermato al raggiungimento del numero minimo di partecipanti.

PER INFO E PRENOTAZIONE CONTATTARE IL NUMERO VERDE 800265657

*Prezzi e disponibilità potrebbero subire variazioni.

Organizzazione tecnica by: Santa Maria Nuova